

CHIKUHO

4

かわら版 259号
2026年(R8)4月号
<2026年4月1日発行>

★子ども向けおはなし会★ ※4月から時間が変わるものがあります

04日(土) 司書のおはなし会 11:00~11:30

17日(金) ちいさい子のためのおはなし会

★10:30~11:00 に変わります

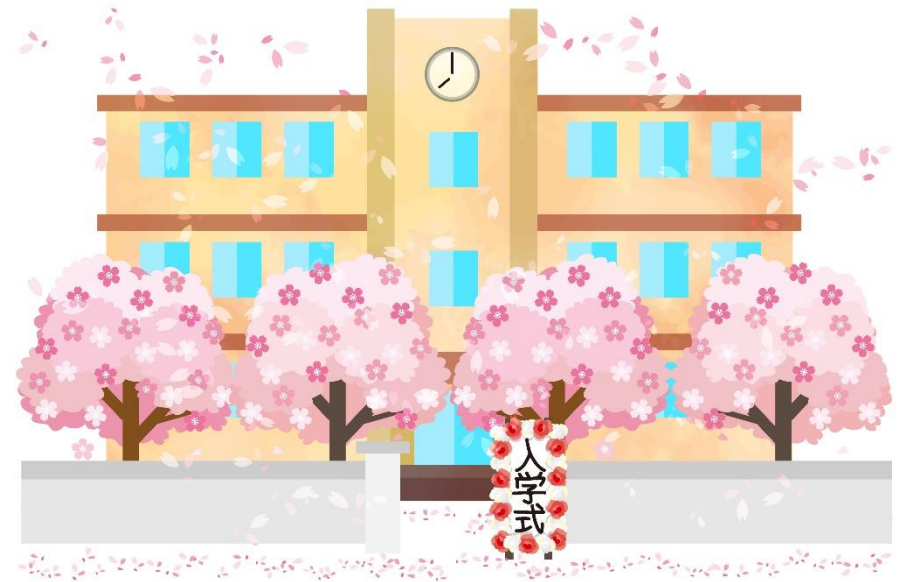
25日(土) 楽しいみんなのおはなし会 11:00~11:30



筑穂中学校の図書室で集まったおすすめ本のポップを図書館で掲示しています。どれを読むか迷った時の参考にしてください(小学校から届いたポップもあるよ!)

〈今月号の特集〉

- 春に読みたい小説3選
- 子ども読書クイズ大会



4月の特集

【一般】新生活

【児童】はるのえほん

…その他

・お弁当

・村上春樹

・言葉

など



2026年4月の休館日

日	月	火	水	木	金	土
			1	2	3	4
5	6	7	8	9	10	11
12	13	14	15	16	17	18
19	20	21	22	23	24	25
26	27	28	29	30		

★特集の内容や、休館日は変更になる場合があります。最新の情報はホームページでご確認ください。

〒820-0701 飯塚市長尾 1390 番地 1
電話 : 0948-72-3849 FAX:0948-72-3854
E-mail:info@iizuka-library.jp



飯塚市立図書館 HP

春に読みたい小説3選

「四月になれば彼女は」川村 元気/著 0310273479

はじめて付き合った彼女から手紙が届いた。そのとき僕は結婚を決めていた。愛しているのかわからない人と。時を同じくして、婚約者、彼女の妹、職場の同僚の恋模様にも劇的な変化が訪れ…。『週刊文春』連載を単行本化。

「春、戻る」瀬尾 まいこ/著 0310195607

結婚を控えた私の前に、兄と名乗る謎の青年が現れた。明らかに年下の「お兄ちゃん」は、私の結婚にあれこれ口出しを始めて…。ハートフル・ウェディングコメディ。「小説すばる」連載に加筆・修正して単行本化。


「桜ほうさら」宮部 みゆき/著 0310169198

父が賄賂を受け取ったと疑いをかけられて自刃。父の汚名をそそぎたいという思いを胸に秘め、笙之介は江戸に出てくるが…。人生の切なさ、ほろ苦さ、人々の温かさが心に沁みる物語。「文蔵」連載をもとに単行本化。

TRC マークより

子ども読書クイズ大会

今年^{ことし}のクイズはちょっとちがうよ！
クイズにこたえてかくされたことばを見つけよう♪
正解^{せいがい}した人^{ひと}にはプレゼントがあるよ★



クイズ王 ぼたぼんに挑戦

令和8年度 子ども読書クイズ大会

ぜんぶのものを さがしだせ！

「子ども読書の日」と読書週間にあわせてクイズ大会を行うよ
きみは全問正解できるかな？

期間：4月1日(水)～4月30日(木)

ところ：飯塚市立図書館 全館

対象：幼児～中学生

方法：図書館にちらばったクイズをさがしだしかくされたことばを見つけてカウンターに持ってきてください

*正解すると全員に素敵なプレゼントを用意しています

お問合せ

飯塚図書館	☎(0948)22-5552	穂波図書館	☎(0948)29-1172
ちくほ図書館	☎(0948)72-3849	穎田図書館	☎(0948)92-3760
庄内図書館	☎(0948)82-4155		

飯塚市立図書館HP